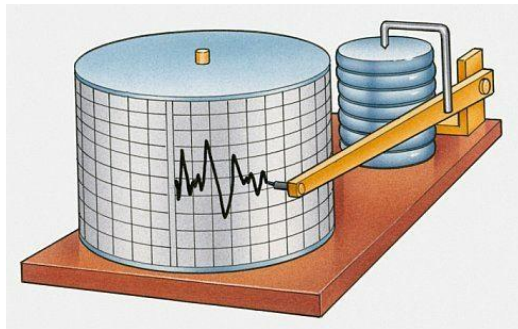


## Endogenní činitele III

### Pracovní list

1. Jak se nazývá tento přístroj?

.....



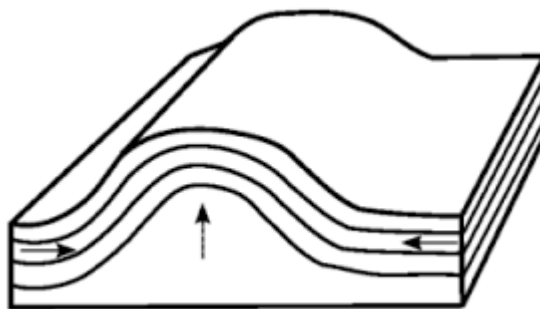
[https://www.google.cz/search?q=seismograf&client=opera&hs=dgy&source=lnms&tbm=isch&sa=X&ved=0ahUKEwjci pSplZTdAhXKDCwKHSz1BMEQ\\_AUICigB&biw=1150&bih=890#imgrc=aCVdpACqc51Htm](https://www.google.cz/search?q=seismograf&client=opera&hs=dgy&source=lnms&tbm=isch&sa=X&ved=0ahUKEwjci pSplZTdAhXKDCwKHSz1BMEQ_AUICigB&biw=1150&bih=890#imgrc=aCVdpACqc51Htm):

2. O jaký jev se jedná na obrázku?.....



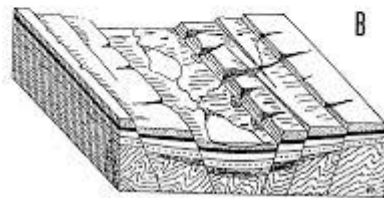
<https://www.waikatoregion.govt.nz/services/regional-services/regional-hazards-and-emergency-management/coastal-hazards/tsunami/>

3. Popiš jednotlivé části vrásy:



[https://www.google.cz/search?q=vrása&client=opera&source=lnms&tbm=isch&sa=X&sqi=2&ved=0ahUKEwjQ8-y2tpTdAhWKFJAKHSzqDMgQ\\_AUICigB&biw=1150&bih=890#imgrc=xx8raiBgMin\\_PM](https://www.google.cz/search?q=vrása&client=opera&source=lnms&tbm=isch&sa=X&sqi=2&ved=0ahUKEwjQ8-y2tpTdAhWKFJAKHSzqDMgQ_AUICigB&biw=1150&bih=890#imgrc=xx8raiBgMin_PM):

4. O jaké výsledné tvary povrchu se jedná při zlomech a následných posunech při vrásných procesech:



<http://geotech.fce.vutbr.cz/studium/geologie/skripta/HORMAS.htm>